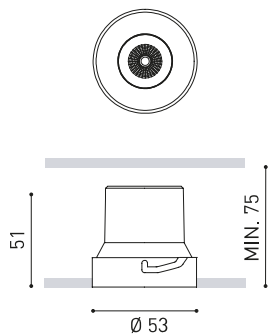




GRÖÖE



ZUBEHÖR

TRIMLESS ACCESSORY
(MANDATORY)

TRIMLESS TOOL

Name	SHOT LIGHT S TRIMLESS DIM PUSH FLOOD 3000K W
Artikelnummer	A4630311W
Farbe	Weiß
RAL	Farbe in der Serie ähnlich RAL 9016
Kategorie	CEILING RECESSED

Typ	LED
Bruttolichtstrom	670 lm
Farbtemperatur	3000 K
Farbstabilität	MacAdam Step 2
Farbwiedergabeindex	CRI > 90
Leistung	6 W
Stromstärke	500 mA
Lichtausbeute	112 lm/W
Nutzlebensdauer der LED in Betriebsstunden	L80B10 > 60.000h

Leuchtenwirkungsgrad (LOR)	89%
Abstrahlwinkel	40°

Driver	Inklusiv - Angeschlossen
Leistungswerte des Systems	8,24 W
Spannung	220V/240V
Frequenz	50/60 Hz
Helligkeitssteuerung	Push - Andere DIM, Bitte anfragen
Schutzklasse	<input type="checkbox"/>

Dichtigkeit	IP20
Wireless control	Bitte anfragen
Notstromaggregat	Bitte anfragen
Einbaumaße	Ø59 mm
Gewicht	145 g
Gewicht inkl. Verpackung	215 g
Abmessungen der Verpackung	173 x 85 x 74 mm
Stück pro Verpackung	1
Materialien	Aluminium / Acrylnitril-Butadien-Styrol / Polycarbonat

PRODUKT

SHOT LIGHT S TRIMLESS DIM PUSH FLOOD 3000K W

A4630311W

Weiß

Farbe in der Serie ähnlich RAL 9016

CEILING RECESSED

LICHTQUELLE

LED

670 lm

3000 K

MacAdam Step 2

CRI > 90

6 W

500 mA

112 lm/W

L80B10 > 60.000h

LEUCHE | PHOTOMETRISCHE DATEN

89%

40°

LEUCHE | ELEKTRISCHE DATEN

Inklusiv - Angeschlossen

8,24 W

220V/240V

50/60 Hz

Push - Andere DIM, Bitte anfragen

ANDERE DATEN

IP20

Bitte anfragen

Bitte anfragen

Ø59 mm

145 g

215 g

173 x 85 x 74 mm

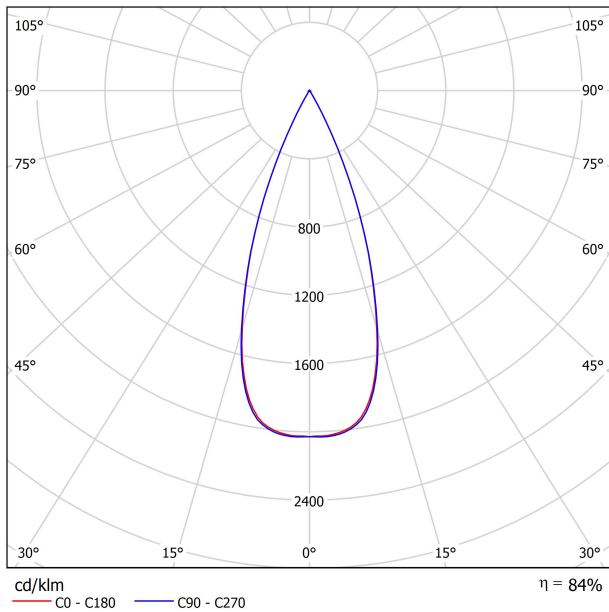
1

Aluminium / Acrylnitril-Butadien-Styrol / Polycarbonat

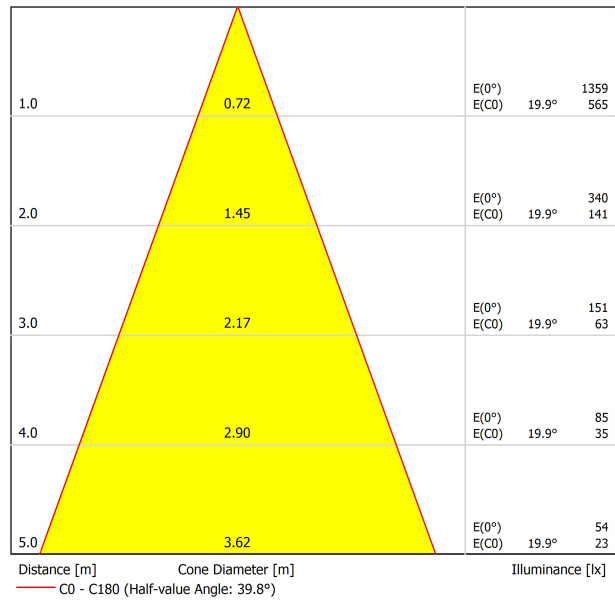


Shotlight ist als kleiner, dezenter Lichtpunkt an der Decke gedacht, der den Ursprung der Beleuchtung verbirgt und auf ein Maximum an Sehkomfort abzielt. Zu diesem Zweck verfügt die Leuchte über einen Blendschutzschirm und einen (speziell gestalteten) Mikroreflektor, der ein perfekt definiertes Lichtbündel erzeugt.

POLAR-KOORDINATEN DIAGRAMM



KEGELDIAGRAMM



UGR

Glare Evaluation According to UGR												
ρ Ceiling	70	70	50	50	30	70	70	50	50	30	30	
ρ Walls	50	30	50	30	30	50	30	50	30	30	30	
ρ Floor	20	20	20	20	20	20	20	20	20	20	20	
Room Size X Y		Viewing direction at right angles to lamp axis					Viewing direction parallel to lamp axis					
2H	2H	-4.7	-4.1	-4.5	-3.9	-3.7	-4.6	-4.0	-4.4	-3.8	-3.6	
	3H	-1.5	-0.9	-1.2	-0.7	-0.4	-1.2	-0.6	-0.9	-0.3	-0.1	
	4H	0.6	1.2	0.9	1.4	1.7	0.8	1.4	1.1	1.6	1.9	
	6H	2.7	3.2	3.0	3.5	3.8	3.0	3.5	3.3	3.7	4.0	
	8H	3.7	4.2	4.0	4.5	4.8	4.1	4.6	4.5	4.9	5.2	
4H	2H	-3.8	-3.2	-3.5	-3.0	-2.7	-3.7	-3.1	-3.4	-2.9	-2.6	
	3H	-0.1	0.4	0.3	0.7	1.0	0.1	0.6	0.5	0.9	1.2	
	4H	2.1	2.4	2.4	2.8	3.1	2.2	2.6	2.6	3.0	3.3	
	6H	4.3	4.7	4.7	5.0	5.4	4.6	4.9	5.0	5.3	5.6	
	8H	5.5	5.7	5.9	6.1	6.5	5.9	6.1	6.3	6.5	6.9	
8H	2H	2.9	3.2	3.4	3.6	4.0	3.1	3.4	3.5	3.8	4.2	
	3H	5.5	5.7	5.9	6.1	6.5	5.7	5.9	6.1	6.3	6.7	
	4H	6.8	7.0	7.2	7.4	7.9	7.1	7.3	7.6	7.7	8.2	
	6H	8.5	8.6	9.0	9.1	9.6	8.8	9.0	9.3	9.4	9.9	
	12H	7.0	7.2	7.4	7.6	8.0	7.4	7.6	7.8	8.0	8.4	
12H	4H	3.2	3.5	3.6	3.9	4.3	3.3	3.6	3.8	4.0	4.4	
	6H	5.8	6.0	6.3	6.4	6.9	6.0	6.2	6.4	6.6	7.1	
	8H	7.3	7.4	7.7	7.9	8.3	7.5	7.7	8.0	8.1	8.6	
	Variation of the observer position for the luminaire distances S											
	S = 1.0H	+1.4 / -0.5					+1.2 / -0.4					
S = 1.5H	+2.8 / -0.7					+2.6 / -0.7						
S = 2.0H	+4.3 / -1.0					+4.0 / -1.0						
Standard table Correction Summand	---					---						
Corrected Glare Indices referring to 670lm Total Luminous Flux												

MANDATORY FOR INSTALLATION



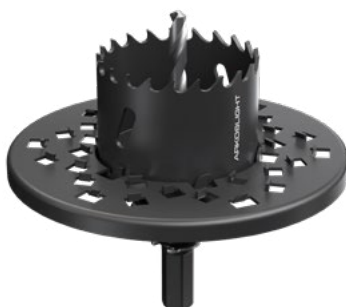
PRODUCT	
Model	Shot Light S Trimless accessory
Reference	A4630000
Material	Iron
Coating	Zinc plated
Category	Accessories





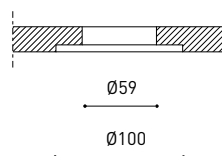
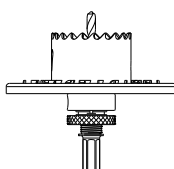
INSTALLATION GUIDE

https://youtu.be/sa_xAgj4ji4



PRODUCT

Model	Trimless Tool D59 X D100 MM
Reference	A478-00-03
Category	Accessories





Fuente de luz (LED) reemplazable por un profesional autorizado

Replaceable (LED only) light source by an authorized professional.

Source lumineuse (LED) remplaçable par un professionnel agréé

Sorgente luminosa (LED) sostituibile da parte di un professionista autorizzato

Austauschbare (LED) Lichtquelle durch einen autorisierten Fachmann



Equipo de control reemplazable por un profesional autorizado

Replaceable control gear by an authorized professional

Dispositif de commande remplaçable par un professionnel agréé

Alimentatore sostituibile da parte di un professionista autorizzato

Auswechselbares Betriebsgerät durch autorisierten Fachmann

INSTRUCCIONES PARA EL FINAL DE VIDA Y LA ELIMINACIÓN LOS COMPONENTES
 INSTRUCTIONS ON END-OF-LIFE AND COMPONENT DISPOSAL
 INSTRUCTIONS POUR LA GESTION DES COMPOSANTS EN FIN DE VIE ET LEUR MISE AU REBUT
 ISTRUZIONI PER IL FINE VITA E LO SMALTIMENTO DEI COMPONENTI
 ANWEISUNGEN ZUR ENTSORGUNG DER LEUCHTENKOMPONENTEN



Interrumpir la alimentación del aparato
 Cut the power supply to the luminaire
 Couper l'alimentation du luminaire
 Interrompere l'alimentazione dell'apparecchio
 Stromversorgung der Leuchte unterbrechen



Quitar la(s) fuente(s) de luz para el desecho
 Remove light source(s) for disposal
 Retirer la (les) source(s) lumineuse(s) pour l'élimination
 Rimuovere la/le sorgente/e di luce per lo smaltimento
 Lichtquelle(n) zur Entsorgung entfernen



Quitar la batería para el desecho
 Remove the battery for decommissioning
 Retirer la batterie pour sa mise au rebut
 Rimuovere la batteria per la dismissione
 Die Batterie ordnungsgemäß entsorgen



Quitar el equipo de control para el desecho
 Remove control gear for disposal
 Retirer le dispositif de commande pour l'élimination
 Rimuovere l'alimentatore per lo smaltimento
 Betriebsgerät zur Entsorgung ausbauen



Enviar los materiales a un centro de recogida RAEE
 Send the materials to a WEEE collection centre
 Envoyer les matériaux dans une déchetterie DEEE
 Inviare i materiali ad un centro di raccolta RAEE
 Die Materialien in einem WEEE-Zentrum entsorgen

