



## DIMENSIONES



## ACCESORIOS



HIGH CHROMATIC LED



TRACK 48V OPTIONS

## PREMIOS



|            |                                  |
|------------|----------------------------------|
| Nombre     | PLUS 48V SHORT 4000K WTW         |
| Referencia | A3230012WTW-S                    |
| Color      | Blanco Texturado - Carril Blanco |
| RAL        | 9016                             |
| Categoría  | TRACKLIGHTS                      |

## PRODUCTO

|                                  |                  |
|----------------------------------|------------------|
| Tipo                             | LED              |
| Flujo Luminoso                   | 2030 lm          |
| Temperatura de color             | 4000 K           |
| Estabilidad cromática            | MacAdam Step 2   |
| Índice de reproducción cromática | CRI > 90         |
| Potencia                         | 18 W             |
| Corriente                        | 500 mA           |
| Eficacia                         | 113 lm/W         |
| Horas de Vida del LED            | L90B10 > 55.000h |

## FUENTE DE LUZ

|                       |         |
|-----------------------|---------|
| Eficiencia Lumínica   | 26-40%  |
| Ángulo del haz de luz | 12°-51° |

## LUMINARIA | DATOS FOTOMÉTRICOS

|                              |          |
|------------------------------|----------|
| Driver                       | Incluido |
| Potencia del sistema         | 18,95 W  |
| Tensión                      | 48Vdc    |
| Regulación                   | No Dim   |
| Clase de seguridad eléctrica | II       |

## LUMINARIA | DATOS ELÉCTRICOS

|                       |                           |
|-----------------------|---------------------------|
| Estanqueidad          | IP20                      |
| Control inalámbrico   | Consultar                 |
| Ángulo de basculación | 180°                      |
| Ángulo de giro        | 360°                      |
| Tipo de carril        | Track 48V                 |
| Peso                  | 583 g                     |
| Peso con embalaje     | 705 g                     |
| Dimensiones embalaje  | 225 x 191 x 84 mm         |
| Unidades por embalaje | 1                         |
| Materiales            | Aluminio / Cristal Óptico |

## OTROS DATOS



Plus 48V es un proyector destinado a aplicación en carril de bajo voltaje que ofrece la capacidad de ampliar o concentrar la apertura del haz de luz con un suave movimiento manual. Esta característica hace a Plus el proyector ideal para aplicaciones donde la precisión del haz de luz es un elemento esencial, tales como museos, exposiciones, retail o aplicaciones de acento.

DIAGRAMA POLAR



DIAGRAMA CÓNICO

| Distance [m] | Cone Diameter [m] | Beam Type | Half-value Angle | Beam Type | Half-value Angle | Beam Type | Half-value Angle | Beam Type | Half-value Angle | Beam Type | Half-value Angle | Beam Type | Half-value Angle |
|--------------|-------------------|-----------|------------------|-----------|------------------|-----------|------------------|-----------|------------------|-----------|------------------|-----------|------------------|
| 1.00         | 0.95              | E(0°)     | 1204             | E(0°)     | 11366            | 0.96      | 0.22             | E(C90)    | 25.3°            | 465       | E(C90)           | 6.4°      | 5660             |
|              |                   | E(C0)     | 25.7°            | 461       | E(C0)            |           |                  | 6.1°      | 5707             |           |                  |           |                  |
| 2.00         | 1.89              | E(0°)     | 301              | E(0°)     | 2841             | 1.93      | 0.45             | E(C90)    | 25.3°            | 116       | E(C90)           | 6.4°      | 1415             |
|              |                   | E(C0)     | 25.7°            | 115       | E(C0)            |           |                  | 6.1°      | 1427             |           |                  |           |                  |
| 3.00         | 2.84              | E(0°)     | 134              | E(0°)     | 1263             | 2.89      | 0.67             | E(C90)    | 25.3°            | 52        | E(C90)           | 6.4°      | 629              |
|              |                   | E(C0)     | 25.7°            | 51        | E(C0)            |           |                  | 6.1°      | 634              |           |                  |           |                  |
| 4.00         | 3.78              | E(0°)     | 75               | E(0°)     | 710              | 3.85      | 0.90             | E(C90)    | 25.3°            | 29        | E(C90)           | 6.4°      | 354              |
|              |                   | E(C0)     | 25.7°            | 29        | E(C0)            |           |                  | 6.1°      | 357              |           |                  |           |                  |
|              | 4.73              | E(0°)     | 48               | E(0°)     | 455              | 4.81      | 1.12             | E(C90)    | 25.3°            | 19        | E(C90)           | 6.4°      | 226              |
|              |                   | E(C0)     | 25.7°            | 18        | E(C0)            |           |                  | 6.1°      | 228              |           |                  |           |                  |
|              |                   |           |                  |           |                  |           | 1.07             |           |                  |           |                  |           |                  |

Legend:   
 - Red line: C0 - C180 (Half-value Angle: 51.4°)   
 - Blue line: C90 - C270 (Half-value Angle: 50.6°)   
 - Red line: C0 - C180 (Half-value Angle: 12.2°)   
 - Blue line: C90 - C270 (Half-value Angle: 12.8°)

PARA PRESENTACIÓN COMERCIAL DE PRODUCTO

| Vivid Model<br>Colour Temperature | 2700K | 3000K | 3500K | 4000K | Light Pink |
|-----------------------------------|-------|-------|-------|-------|------------|
| 📖 Reading                         |       |       | •     | •     |            |
| 🥬 Fruits & Vegetables             |       | •     | •     |       |            |
| 🍞 Bakery                          | •     |       |       |       |            |
| 👤 Retail                          |       | •     | •     |       |            |
| 💄 Cosmetics                       |       |       | •     | •     |            |
| 🥩 Meat                            |       |       |       |       | •          |
| 🐟 Fish                            |       |       |       | •     |            |
| 🐠 Seafood                         |       |       |       | •     | •          |



Arkosligh ofrece en algunos de sus productos la posibilidad de dotarlos de un LED especial para iluminación orientada a la promoción visual de bienes y productos con finalidad comercial.

Se trata de un LED de alta cromaticidad que persigue destacar los tonos que favorecen la percepción psicológica positiva del objeto iluminado.

Esta fuente de luz LED especial ofrece una paleta de colores más atractiva e intensa, por encima de lo que lo hace un LED convencional. Esto se consigue gracias a la configuración del LED bajo un "parámetro especial de saturación" que consigue que los colores y la textura de los objetos se muestren más atractivos dentro del espectro de luz visible. Para ello se selecciona, en cada caso, el diodo pertinente y su fósforo de recubrimiento específico.



### TRACK 48V SURFACE SHORT

#### Corner 90° One Plane



### TRACK 48V SURFACE SHORT

|  |                       |
|--|-----------------------|
| TRACK 48V SURFACE SHORT 1m                   | A338-21-00-   NT   WT |
| TRACK 48V SURFACE SHORT 2m                   | A338-22-00-   NT   WT |
| TRACK 48V SURFACE SHORT 3m                   | A338-23-00-   NT   WT |
| TRACK 48V SURFACE SHORT Corner 90° One Plane | A338-24-00-   NT   WT |



Electrical connection not included  
Straight joiner included

|                                   | P                | V    | D                |
|-----------------------------------|------------------|------|------------------|
| CONSTANT VOLTAGE LED POWER SUPPLY | 0434-01-61 *   N | 100W | 48V              |
|                                   | 0434-01-62       | 150W | 48V              |
|                                   |                  |      | 298 x 16 x 19 mm |
|                                   |                  |      | 350 x 30 x 18 mm |

220 V ~  
240

\*To be installed inside the track.



### DROP VOLTAGE TABLE

| POWER (W) | CABLE SECTION (mm <sup>2</sup> ) | CABLE LENGTH (m) |    |    |    |
|-----------|----------------------------------|------------------|----|----|----|
|           |                                  | 5                | 10 | 20 | 30 |
| 100       | 0,75                             | 50               | 50 | X  | X  |
|           | 1,5                              | 50               | 50 | 40 | 25 |
| 150       | 0,75                             | 40               | 15 | X  | X  |
|           | 1,5                              | 50               | 40 | 20 | X  |



#### Live-End Connector 48V

A338-00-01- | W | N |



#### L-JOINT Connector 48V

A338-00-12- | W | N |



#### Corner 90° Connector One Plane 48V

A338-00-24- | W | N |

\*Not suitable for trimless version



#### Central Connector 48V

A338-00-02- | W | N |



#### Wireless Control 48V

0434-01-31- | W | N | Casambi/AAG Stucchi App



#### Cover Gap 1m 48V

A338-00-30- | W | N |

COLOUR | N ■ RAL 9005 | W □ RAL 9016 | NT ■ RAL 9005 | WT □ RAL 9016 |

## SURFACE SHORT & SUSPENSION SHORT 48V



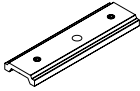
**Short End 48V**

A338-00-18- | NT | WT |



**Short End feed 48V**

A338-00-19- | NT | WT |



**Straight Joiner 48V**

A338-00-11

## SURFACE SHORT 48V

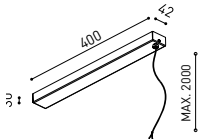


**Power Supply Case 48V**

A338-00-29- | NT | WT | 150 W

220 V ~ 240 V ~ INCL \*To be installed aside 48V Surface Tracks

## SUSPENSION SHORT 48V



**Wired Power Supply Case 48V**

A338-00-25- | NT | WT | 150 W NO DIM

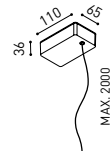
A338-00-26- | NT | WT | 150 W DIM

220 V ~ 240 V ~ INCL



**Suspension Kit 48V (2 units)**

A338-00-15- | WT | NT |



**Suspension Feed Kit 48V**

A338-00-16- | W | N | NO DIM

A338-00-17- | W | N | DIM

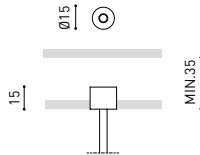
\*For remote power supply

A338-00-27- | W | N | NO DIM

A338-00-28- | W | N | DIM

\*For power supply inside the track

## WIRE TRIMLESS ACCESSORIES



**FEED**

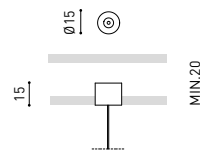
**MAINS TRIMLESS\***

A023-00-01- | W | N | NO DIM

**MAINS THICK TRIMLESS\***

A023-00-02- | W | N | DIM

REMOTE INCL Ø20



**FASTENING**

**STEEL CABLE TRIMLESS\***

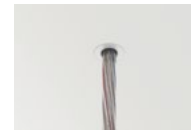
A023-00-05- | W | N |

INCL Ø20

MAINS TRIMLESS



MAINS THICK TRIMLESS



STEEL CABLE TRIMLESS



\* AS MANY PIECES AS NEEDED ACCORDING TO YOUR PRODUCT

COLOUR | N ■ RAL 9005 | W □ RAL 9016 | NT ■ RAL 9005 | WT □ RAL 9016 |



Fuente de luz (LED) reemplazable por un profesional autorizado

Replaceable (LED only) light source by an authorized professional.

Source lumineuse (LED) remplaçable par un professionnel agréé

Sorgente luminosa (LED) sostituibile da parte di un professionista autorizzato

Austauschbare (LED) Lichtquelle durch einen autorisierten Fachmann



Equipo de control reemplazable por un profesional autorizado

Replaceable control gear by an authorized professional

Dispositif de commande remplaçable par un professionnel agréé

Alimentatore sostituibile da parte di un professionista autorizzato

Auswechselbares Betriebsgerät durch autorisierten Fachmann

## INSTRUCCIONES PARA EL FINAL DE VIDA Y LA ELIMINACIÓN LOS COMPONENTES

### INSTRUCTIONS ON END-OF-LIFE AND COMPONENT DISPOSAL

### INSTRUCTIONS POUR LA GESTION DES COMPOSANTS EN FIN DE VIE ET LEUR MISE AU REBUT

### ISTRUZIONI PER IL FINE VITA E LO SMALTIMENTO DEI COMPONENTI

### ANWEISUNGEN ZUR ENTSORGUNG DER LEUCHTENKOMPONENTEN



Interrumpir la alimentación del aparato  
Cut the power supply to the luminaire  
Couper l'alimentation du luminaire  
Interrompere l'alimentazione dell'apparecchio  
Stromversorgung der Leuchte unterbrechen



Quitar la(s) fuente(s) de luz para el desecho  
Remove light source(s) for disposal  
Retirer la (les) source(s) lumineuse(s) pour l'élimination  
Rimuovere la/le sorgente/e di luce per lo smaltimento  
Lichtquelle(n) zur Entsorgung entfernen



Quitar la batería para el desecho  
Remove the battery for decommissioning  
Retirer la batterie pour sa mise au rebut  
Rimuovere la batteria per la dismissione  
Die Batterie ordnungsgemäß entsorgen



Quitar el equipo de control para el desecho  
Remove control gear for disposal  
Retirer le dispositif de commande pour l'élimination  
Rimuovere l'alimentatore per lo smaltimento  
Betriebsgerät zur Entsorgung ausbauen



Enviar los materiales a un centro de recogida RAEE  
Send the materials to a WEEE collection centre  
Envoyer les matériaux dans une déchetterie DEEE  
Inviare i materiali ad un centro di raccolta RAEE  
Die Materialien in einem WEEE-Zentrum entsorgen

