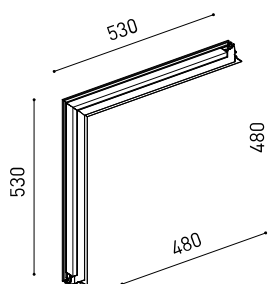




## DIMENSIONES



## ACCESORIOS

CUSTOM & MOUNTING  
ACCESSORIES

DRIVER OPTIONS

Nombre	BRIGHT LINE HO CORNER 90° TWO PLANES 4000K W
Referencia	A3040062W
Color	Blanco Mate
RAL	9016
Categoría	CUSTOM SYSTEMS

## PRODUCTO

Tipo	LED
Flujo Luminoso	2422 lm
Temperatura de color	4000 K
Estabilidad cromática	MacAdam Step 2
Índice de reproducción cromática	CRI > 90
Potencia	23 W
Eficacia	105 lm/W
Horas de Vida del LED	L80B10 > 60.000h

## FUENTE DE LUZ

Eficiencia Lumínica	43%
Ángulo del haz de luz	110°

## LUMINARIA | DATOS FOTOMÉTRICOS

Driver	Excluido: Debe colocarse en remoto
Tensión	24V
Regulación	No Dim / DALI / Push
Clase de seguridad eléctrica	ⓘ

## LUMINARIA | DATOS ELÉCTRICOS

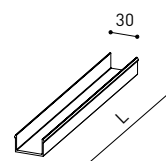
Estanqueidad	IP20
Control inalámbrico	Consultar
Difusor incluido	No
Peso	1310 g
Peso con embalaje	1840 g
Dimensiones embalaje	613 x 597 x 96 mm
Unidades por embalaje	1
Materiales	Aluminio / Policarbonato

## OTROS DATOS



Bright Line es una luminaria personalizable en forma línea de luz difusa, de sólo 3cms, perfectamente integrada en la arquitectura. Con una continuidad y homogeneidad de la luz perfecta en todo su recorrido, se trata de un producto que sirve a diseñadores y arquitectos para dibujar con su trazo las líneas luminosas que subrayan las formas arquitectónicas, las directrices espaciales, los sentidos de tránsito... Compuesta por un sistema modular, Bright Line puede definir líneas rectas y giros a 90° en superficies planas. \*\*\* NOTA: Recomendado para instalaciones en las que el perfil se puede instalar antes que el falso techo de yeso (espesor de 12,5mm).

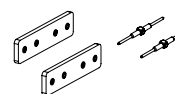
		L
BRIGHT LINE Diffuser	A303-10-01	1000mm
	A303-10-02	2000mm
	A303-10-03	3000mm



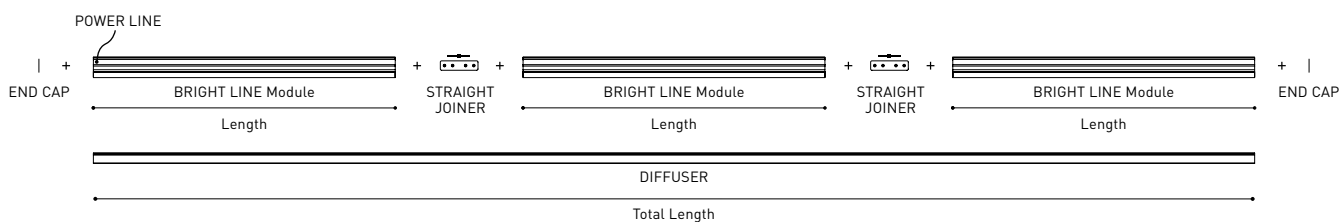
BRIGHT LINE End Caps Kit	A303-10-00-   W	Thickness of each cover 2mm.
--------------------------	-----------------	------------------------------



BRIGHT LINE Straight Joiner	A303-10-04	
-----------------------------	------------	--



BRIGHT LINE Power Line	A303-10-05	
------------------------	------------	--



COLOUR | W  RAL 9016 |

MATERIAL |  AL |  PC |

TRIMLESS INSTALLATION GUIDE  
<https://youtu.be/tgGsQdaYe-w>



**BRIGHT LINE Track Clamp Kit** A219-21-20- | B |



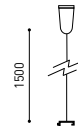
**BRIGHT LINE Flush Ceiling Kit** A219-22-06- | B |



**BRIGHT LINE Track Clamp Kit for M6 Rod** A219-21-21- | B |



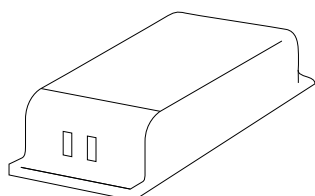
**BRIGHT LINE Suspension Kit** A219-21-10- | B |




**SUGGESTED MOUNTING ACCESSORIES QUANTITIES**

- 250mm. - 2Pcs.
- 500mm. - 2Pcs.
- 1000mm. - 2Pcs.
- 2000mm. - 3Pcs.
- 3000mm. - 4Pcs.
- Corners - 4Pcs. - Two units [in the ceiling] and two units [in the wall] can be combined

COLOUR | B □ |



CONSTANT VOLTAGE  
LED POWER SUPPLY

		P	V	Max Length	Max Length H0	D
ON / OFF	<b>0433-10-22</b>	96W	24V	7000mm	3750mm	300 x 40 x 21mm
 DALI   PUSH	<b>0433-10-23</b>	80W	24V	6250mm	3000mm	345 x 32 x 22mm
	<b>0433-10-24</b>	160W	24V	7000mm	5000mm	300 x 50 x 35mm

220  
240 V~



Fuente de luz (LED) reemplazable por un profesional autorizado

Replaceable (LED only) light source by an authorized professional.

Source lumineuse (LED) remplaçable par un professionnel agréé

Sorgente luminosa (LED) sostituibile da parte di un professionista autorizzato

Austauschbare (LED) Lichtquelle durch einen autorisierten Fachmann



Equipo de control reemplazable por un profesional autorizado

Replaceable control gear by an authorized professional

Dispositif de commande remplaçable par un professionnel agréé

Alimentatore sostituibile da parte di un professionista autorizzato

Auswechselbares Betriebsgerät durch autorisierten Fachmann

INSTRUCCIONES PARA EL FINAL DE VIDA Y LA ELIMINACIÓN LOS COMPONENTES  
 INSTRUCTIONS ON END-OF-LIFE AND COMPONENT DISPOSAL  
 INSTRUCTIONS POUR LA GESTION DES COMPOSANTS EN FIN DE VIE ET LEUR MISE AU REBUT  
 ISTRUZIONI PER IL FINE VITA E LO SMALTIMENTO DEI COMPONENTI  
 ANWEISUNGEN ZUR ENTSORGUNG DER LEUCHTENKOMPONENTEN



Interrumpir la alimentación del aparato  
 Cut the power supply to the luminaire  
 Couper l'alimentation du luminaire  
 Interrompere l'alimentazione dell'apparecchio  
 Stromversorgung der Leuchte unterbrechen



Quitar la(s) fuente(s) de luz para el desecho  
 Remove light source(s) for disposal  
 Retirer la (les) source(s) lumineuse(s) pour l'élimination  
 Rimuovere la/le sorgente/e di luce per lo smaltimento  
 Lichtquelle(n) zur Entsorgung entfernen



Quitar la batería para el desecho  
 Remove the battery for decommissioning  
 Retirer la batterie pour sa mise au rebut  
 Rimuovere la batteria per la dismissione  
 Die Batterie ordnungsgemäß entsorgen



Quitar el equipo de control para el desecho  
 Remove control gear for disposal  
 Retirer le dispositif de commande pour l'élimination  
 Rimuovere l'alimentatore per lo smaltimento  
 Betriebsgerät zur Entsorgung ausbauen



Enviar los materiales a un centro de recogida RAEE  
 Send the materials to a WEEE collection centre  
 Envoyer les matériaux dans une déchetterie DEEE  
 Inviare i materiali ad un centro di raccolta RAEE  
 Die Materialien in einem WEEE-Zentrum entsorgen

