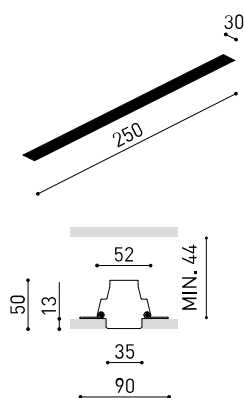




DIMENSIONI



ACCESSORI



CUSTOM & MOUNTING
ACCESSORIES



DRIVER OPTIONS

Nome	BRIGHT LINE HO TRIMLESS 250mm 4000K W
Articolo	A3040012W
Colore	Bianco Opaco
RAL	9016
Categoria	CUSTOM SYSTEMS

Tipo	LED
Flusso luminoso lordo	605 lm
Temperatura di colore	4000 K
Stabilità cromatica	MacAdam Step 2
Indice di Riproduzione Cromatica	CRI > 90
Potenza	5,8 W
Efficienza	104 lm/W
Ore di vita del LED	L80B10 > 60.000h

Efficienza luminosa	43%
Angolo del fascio di luce	110°

Driver	Esclusi: Deve essere collocato in remoto
Tensione	24V
Regolazione	No Dim / DALI / Push
Classe di isolamento elettrico	III

Tenuta stagna	IP20
Wireless control	Consultare
Diffusore incluso	No
Peso	340 g
Peso compresso l'imballaggio	670 g
Dimensioni dell'imballaggio	Ø100 x 585 mm
Unità per imballaggio	1
Materiali	Alluminio / Policarbonato

PRODOTTO

SORGENTE DI LUCE

APPARECCHIO | DATI FOTOMETRICI

APPARECCHIO | DATI ELETTRICI

ALTRI DATI



Bright Line sotto forma di luce diffusa e di soli 3 cm, è una proposta illuminotecnica perfettamente integrata nell'architettura. Con una continuità e omogeneità di luce perfetta per tutto il suo percorso, si tratta di un prodotto che serve a designer e architetti per disegnare con il suo tratto le linee luminose, sottolineando le forme architettoniche, le guide spaziali i sensi di marcia... Composta da un sistema modulare, Bright Line può definire linee rette, giri a 90° in superfici piane. *** NOTA: Solo per installazioni in cui il profilo può essere installato prima del controsoffitto. Cartongesso di 12,5 mm di spessore.

DIAGRAMMA DI ABBAGLIAMENTO POLARE

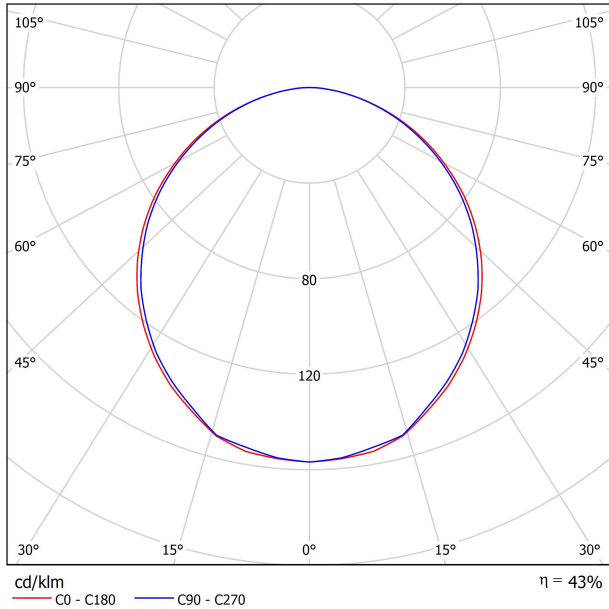
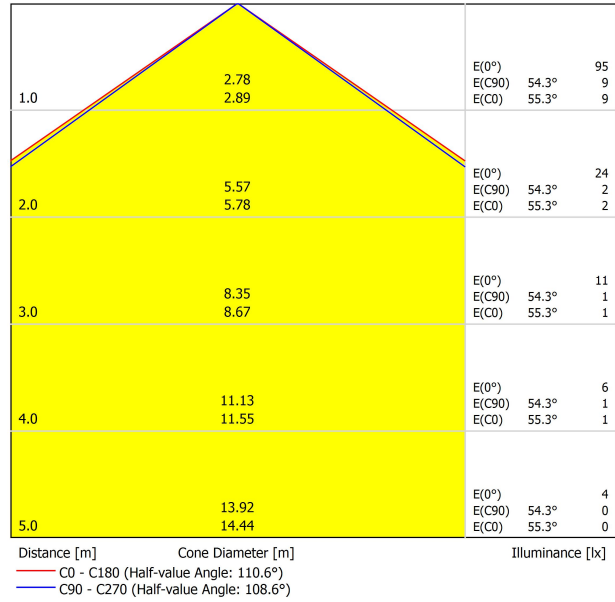


DIAGRAMMA CONICO



UGR

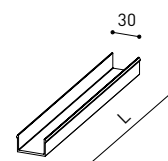
Glare Evaluation According to UGR													
		70	70	50	30	30	70	70	50	50	30	30	
p Ceiling		50	30	50	30	30	50	30	50	30	30	30	
p Walls		20	20	20	20	20	20	20	20	20	20	20	
p Floor													
Room Size	X Y	Viewing direction at right angles to lamp axis					Viewing direction parallel to lamp axis						
2H	2H	20.1	21.4	20.4	21.7	21.9	20.0	21.3	20.3	21.6	21.8		
	3H	21.9	23.1	22.2	23.4	23.6	21.7	22.9	22.1	23.2	23.5		
	4H	22.5	23.7	22.9	24.0	24.2	22.4	23.5	22.7	23.8	24.1		
	6H	23.0	24.1	23.4	24.4	24.7	22.9	23.9	23.2	24.2	24.5		
	8H	23.1	24.2	23.5	24.5	24.8	23.0	24.0	23.4	24.4	24.7		
12H	23.2	24.2	23.6	24.5	24.9	23.1	24.1	23.5	24.4	24.7			
4H	2H	20.6	21.8	21.0	22.1	22.3	20.5	21.7	20.9	22.0	22.2		
	3H	22.6	23.6	23.0	23.9	24.3	22.5	23.5	22.9	23.8	24.2		
	4H	23.4	24.3	23.8	24.7	25.0	23.3	24.2	23.7	24.5	24.9		
	6H	24.0	24.8	24.5	25.2	25.6	23.9	24.7	24.4	25.1	25.5		
	8H	24.2	24.9	24.7	25.3	25.7	24.1	24.8	24.6	25.2	25.6		
12H	24.4	25.0	24.8	25.4	25.8	24.3	24.9	24.7	25.3	25.8			
8H	4H	23.7	24.4	24.2	24.8	25.2	23.6	24.3	24.1	24.7	25.1		
	6H	24.5	25.0	24.9	25.5	25.9	24.4	24.9	24.8	25.4	25.8		
	8H	24.8	25.2	25.2	25.7	26.2	24.7	25.2	25.2	25.6	26.1		
	12H	24.9	25.4	25.4	25.8	26.3	24.9	25.3	25.4	25.8	26.3		
12H	4H	23.8	24.4	24.2	24.8	25.2	23.7	24.3	24.1	24.7	25.1		
	6H	24.5	25.0	25.0	25.5	26.0	24.5	24.9	24.9	25.4	25.9		
	8H	24.9	25.3	25.3	25.7	26.2	24.8	25.2	25.3	25.7	26.2		
Variation of the observer position for the luminaire distances S													
S = 1.0H		+0.1 / -0.1					+0.1 / -0.1						
S = 1.5H		+0.2 / -0.3					+0.2 / -0.3						
S = 2.0H		+0.4 / -0.6					+0.4 / -0.7						
Standard table		BK06					BK06						
Correction Summand		6.5					6.4						
Corrected Glare Indices referring to 605lm Total Luminous Flux													

GUÍA DE INSTALACIÓN



<https://youtu.be/tgGsQdaYe-w>

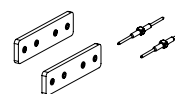
		L
BRIGHT LINE Diffuser	A303-10-01	1000mm
	A303-10-02	2000mm
	A303-10-03	3000mm



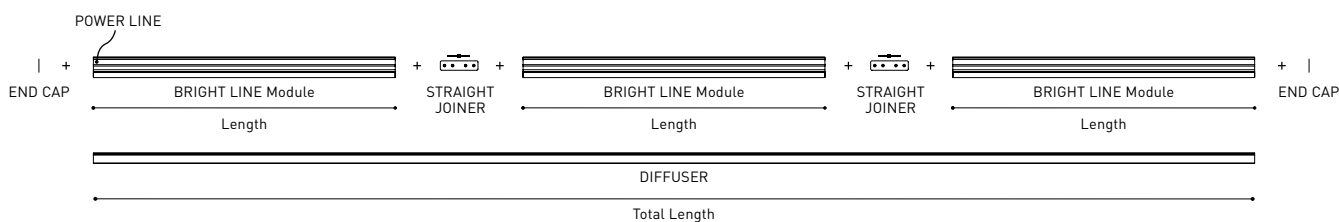
BRIGHT LINE End Caps Kit	A303-10-00- W	Thickness of each cover 2mm.
--------------------------	-----------------	------------------------------



BRIGHT LINE Straight Joiner	A303-10-04	
-----------------------------	------------	--



BRIGHT LINE Power Line	A303-10-05	
------------------------	------------	--



COLOUR | W □ RAL 9016 |

MATERIAL | AL | PC |

TRIMLESS INSTALLATION GUIDE
<https://youtu.be/tgGsQdaYe-w>



BRIGHT LINE Track Clamp Kit

A219-21-20- | B |



BRIGHT LINE Flush Ceiling Kit

A219-22-06- | B |



BRIGHT LINE Track Clamp Kit for M6 Rod

A219-21-21- | B |



BRIGHT LINE Suspension Kit

A219-21-10- | B |

**SUGGESTED MOUNTING ACCESSORIES QUANTITIES**

250mm. - 2Pcs.

500mm. - 2Pcs.

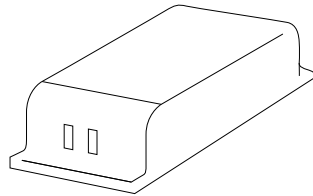
1000mm. - 2Pcs.


2000mm. - 3Pcs.

3000mm. - 4Pcs.

Corners - 4Pcs. - Two units (in the ceiling) and two units (in the wall) can be combined

COLOUR | B □ |



CONSTANT VOLTAGE LED POWER SUPPLY		P	V	Max Length	Max Length H0	D
ON / OFF	0433-10-22	96W	24V	7000mm	3750mm	300 x 40 x 21mm
 DALI PUSH	0433-10-23	80W	24V	6250mm	3000mm	345 x 32 x 22mm
	0433-10-24	160W	24V	7000mm	5000mm	300 x 50 x 35mm

220
240 V~



Fuente de luz (LED) reemplazable por un profesional autorizado

Replaceable (LED only) light source by an authorized professional.

Source lumineuse (LED) remplaçable par un professionnel agréé

Sorgente luminosa (LED) sostituibile da parte di un professionista autorizzato

Austauschbare (LED) Lichtquelle durch einen autorisierten Fachmann



Equipo de control reemplazable por un profesional autorizado

Replaceable control gear by an authorized professional

Dispositif de commande remplaçable par un professionnel agréé

Alimentatore sostituibile da parte di un professionista autorizzato

Auswechselbares Betriebsgerät durch autorisierten Fachmann

INSTRUCCIONES PARA EL FINAL DE VIDA Y LA ELIMINACIÓN LOS COMPONENTES
 INSTRUCTIONS ON END-OF-LIFE AND COMPONENT DISPOSAL
 INSTRUCTIONS POUR LA GESTION DES COMPOSANTS EN FIN DE VIE ET LEUR MISE AU REBUT
 ISTRUZIONI PER IL FINE VITA E LO SMALTIMENTO DEI COMPONENTI
 ANWEISUNGEN ZUR ENTSORGUNG DER LEUCHTENKOMPONENTEN



Interrumpir la alimentación del aparato
 Cut the power supply to the luminaire
 Couper l'alimentation du luminaire
 Interrompere l'alimentazione dell'apparecchio
 Stromversorgung der Leuchte unterbrechen



Quitar la(s) fuente(s) de luz para el desecho
 Remove light source(s) for disposal
 Retirer la (les) source(s) lumineuse(s) pour l'élimination
 Rimuovere la/le sorgente/e di luce per lo smaltimento
 Lichtquelle(n) zur Entsorgung entfernen



Quitar la batería para el desecho
 Remove the battery for decommissioning
 Retirer la batterie pour sa mise au rebut
 Rimuovere la batteria per la dismissione
 Die Batterie ordnungsgemäß entsorgen



Quitar el equipo de control para el desecho
 Remove control gear for disposal
 Retirer le dispositif de commande pour l'élimination
 Rimuovere l'alimentatore per lo smaltimento
 Betriebsgerät zur Entsorgung ausbauen



Enviar los materiales a un centro de recogida RAEE
 Send the materials to a WEEE collection centre
 Envoyer les matériaux dans une déchetterie DEEE
 Inviare i materiali ad un centro di raccolta RAEE
 Die Materialien in einem WEEE-Zentrum entsorgen

