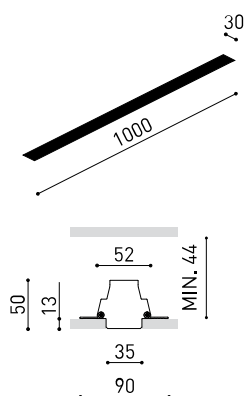




### DIMENSIONI



### ACCESSORI



CUSTOM & MOUNTING  
ACCESSORIES



DRIVER OPTIONS

<b>Nome</b>	BRIGHT LINE TRIMLESS 1000mm 4000K W
<b>Articolo</b>	A3030032W
<b>Colore</b>	Bianco Opaco
<b>RAL</b>	9016
<b>Categoria</b>	CUSTOM SYSTEMS

<b>Tipo</b>	LED
<b>Flusso luminoso lordo</b>	1250 lm
<b>Temperatura di colore</b>	4000 K
<b>Stabilità cromatica</b>	MacAdam Step 2
<b>Indice di Riproduzione Cromatica</b>	CRI > 90
<b>Potenza</b>	11,5 W
<b>Efficienza</b>	109 lm/W
<b>Ore di vita del LED</b>	L80B10 > 60.000h

<b>Efficienza luminosa</b>	43%
<b>Angolo del fascio di luce</b>	110°

<b>Driver</b>	Esclusi: Deve essere collocato in remoto
<b>Tensione</b>	24V
<b>Regolazione</b>	No Dim / DALI / Push
<b>Classe di isolamento elettrico</b>	III

<b>Tenuta stagna</b>	IP20
<b>Wireless control</b>	Consultare
<b>Diffusore incluso</b>	No
<b>Peso</b>	1160 g
<b>Peso compresso l'imballaggio</b>	1760 g
<b>Dimensioni dell'imballaggio</b>	Ø100 x 1085 mm
<b>Unità per imballaggio</b>	1
<b>Materiali</b>	Alluminio / Policarbonato

### PRODOTTO

### SORGENTE DI LUCE

### APPARECCHIO | DATI FOTOMETRICI

### APPARECCHIO | DATI ELETTRICI

### ALTRI DATI



Bright Line sotto forma di luce diffusa e di soli 3 cm, è una proposta illuminotecnica perfettamente integrata nell'architettura. Con una continuità e omogeneità di luce perfetta per tutto il suo percorso, si tratta di un prodotto che serve a designer e architetti per disegnare con il suo tratto le linee luminose, sottolineando le forme architettoniche, le guide spaziali i sensi di marcia... Composta da un sistema modulare, Bright Line può definire linee rette, giri a 90° in superfici piane. \*\*\* NOTA: Solo per installazioni in cui il profilo può essere installato prima del controsoffitto. Cartongesso di 12,5 mm di spessore.

DIAGRAMMA DI ABBAGLIAMENTO POLARE

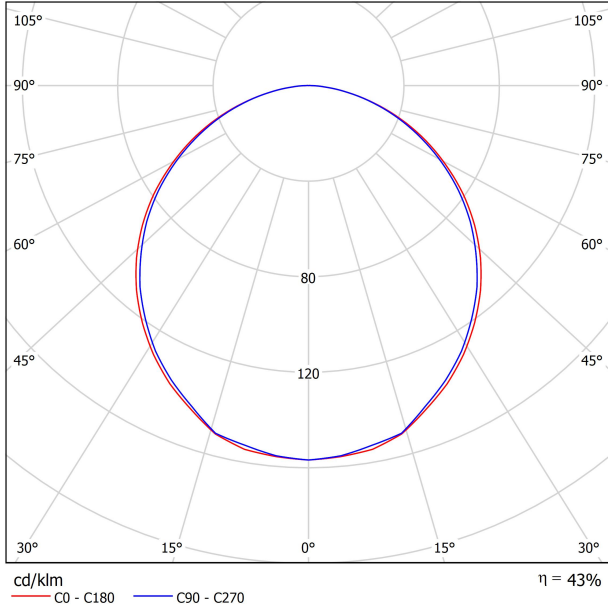
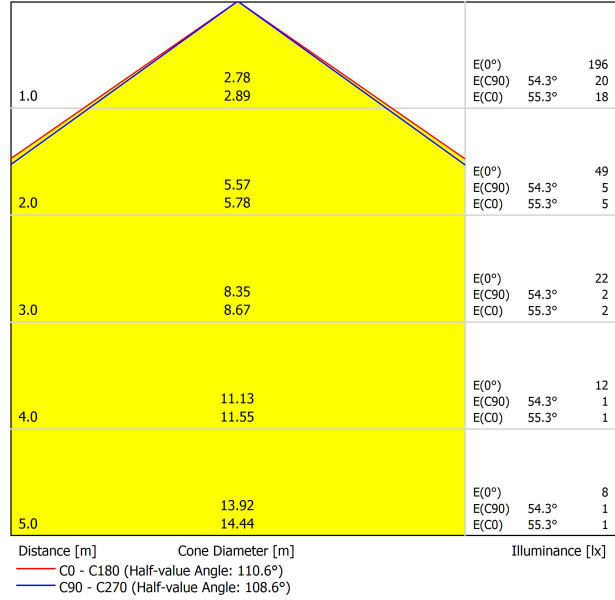


DIAGRAMMA CONICO



UGR

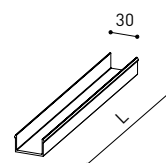
Glare Evaluation According to UGR											
		70	70	50	50	30	70	70	50	50	30
p Ceiling		50	30	50	30	30	50	30	50	30	30
p Walls		20	20	20	20	20	20	20	20	20	20
p Floor		20	20	20	20	20	20	20	20	20	20
Room Size	Viewing direction at right angles to lamp axis	Viewing direction parallel to lamp axis									
X Y											
2H	2H	17.8	19.1	18.1	19.4	19.6	17.7	19.0	18.0	19.3	19.5
	3H	19.6	20.8	19.9	21.1	21.3	19.5	20.7	19.8	20.9	21.2
	4H	20.2	21.4	20.6	21.7	22.0	20.1	21.2	20.5	21.5	21.8
	6H	20.7	21.8	21.1	22.1	22.4	20.6	21.6	20.9	21.9	22.2
	8H	20.9	21.9	21.2	22.2	22.5	20.7	21.7	21.1	22.1	22.4
4H	2H	18.3	19.5	18.7	19.8	20.1	18.3	19.4	18.6	19.7	20.0
	3H	20.3	21.3	20.7	21.6	22.0	20.2	21.2	20.6	21.5	21.9
	4H	21.2	22.0	21.5	22.4	22.7	21.0	21.9	21.4	22.2	22.6
	6H	21.7	22.5	22.2	22.9	23.3	21.6	22.4	22.1	22.8	23.2
	8H	21.9	22.6	22.4	23.0	23.4	21.9	22.5	22.3	22.9	23.4
8H	2H	22.1	22.7	22.5	23.1	23.5	22.0	22.6	22.4	23.0	23.5
	4H	21.4	22.1	21.9	22.5	22.9	21.3	22.0	21.8	22.4	22.8
	6H	22.2	22.7	22.6	23.2	23.6	22.1	22.6	22.5	23.1	23.5
	8H	22.5	22.9	22.9	23.4	23.9	22.4	22.9	22.9	23.3	23.8
	12H	22.7	23.1	23.1	23.5	24.0	22.6	23.0	23.1	23.5	24.0
12H	4H	21.5	22.1	21.9	22.5	22.9	21.4	22.0	21.8	22.4	22.8
	6H	22.2	22.7	22.7	23.2	23.7	22.2	22.6	22.6	23.1	23.6
	8H	22.6	23.0	23.1	23.4	24.0	22.5	22.9	23.0	23.4	23.9
	12H	22.6	23.0	23.1	23.4	24.0	22.5	22.9	23.0	23.4	23.9
Variation of the observer position for the luminaire distances S											
S = 1.0H	+0.1 / -0.1					+0.1 / -0.1					
S = 1.5H	+0.2 / -0.3					+0.2 / -0.3					
S = 2.0H	+0.4 / -0.6					+0.4 / -0.7					
Standard table	BK06					BK06					
Correction Summand	1.7					1.6					
Corrected Glare Indices referring to 1250lm Total Luminous Flux											

GUÍA DE INSTALACIÓN



<https://youtu.be/tGgsQdaYe-w>

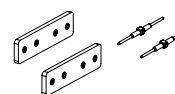
		L
BRIGHT LINE Diffuser	A303-10-01	1000mm
	A303-10-02	2000mm
	A303-10-03	3000mm



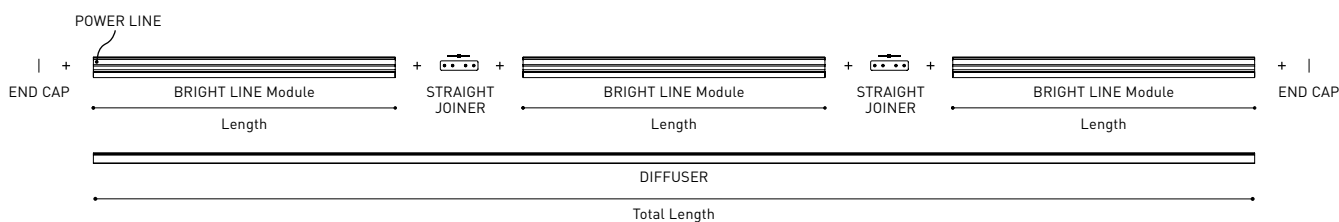
BRIGHT LINE End Caps Kit	A303-10-00-   W	Thickness of each cover 2mm.
--------------------------	-----------------	------------------------------



BRIGHT LINE Straight Joiner	A303-10-04	
-----------------------------	------------	--



BRIGHT LINE Power Line	A303-10-05	
------------------------	------------	--



COLOUR | W □ RAL 9016 |

MATERIAL | AL | PC |

TRIMLESS INSTALLATION GUIDE  
<https://youtu.be/tgGsQdaYe-w>



**BRIGHT LINE Track Clamp Kit**

A219-21-20- | B |



**BRIGHT LINE Flush Ceiling Kit**

A219-22-06- | B |



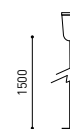
**BRIGHT LINE Track Clamp Kit for M6 Rod**

A219-21-21- | B |



**BRIGHT LINE Suspension Kit**

A219-21-10- | B |



**SUGGESTED MOUNTING ACCESSORIES QUANTITIES**

250mm. - 2Pcs.

500mm. - 2Pcs.

1000mm. - 2Pcs.


2000mm. - 3Pcs.

3000mm. - 4Pcs.

Corners - 4Pcs. - Two units (in the ceiling) and two units (in the wall) can be combined

COLOUR | B □ |



CONSTANT VOLTAGE LED POWER SUPPLY		P	V	Max Length	Max Length H0	D
ON / OFF	<b>0433-10-22</b>	96W	24V	7000mm	3750mm	300 x 40 x 21mm
 DALI   PUSH	<b>0433-10-23</b>	80W	24V	6250mm	3000mm	345 x 32 x 22mm
	<b>0433-10-24</b>	160W	24V	7000mm	5000mm	300 x 50 x 35mm

220  
240 V~



Fuente de luz (LED) reemplazable por un profesional autorizado

Replaceable (LED only) light source by an authorized professional.

Source lumineuse (LED) remplaçable par un professionnel agréé

Sorgente luminosa (LED) sostituibile da parte di un professionista autorizzato

Austauschbare (LED) Lichtquelle durch einen autorisierten Fachmann



Equipo de control reemplazable por un profesional autorizado

Replaceable control gear by an authorized professional

Dispositif de commande remplaçable par un professionnel agréé

Alimentatore sostituibile da parte di un professionista autorizzato

Auswechselbares Betriebsgerät durch autorisierten Fachmann

INSTRUCCIONES PARA EL FINAL DE VIDA Y LA ELIMINACIÓN LOS COMPONENTES  
 INSTRUCTIONS ON END-OF-LIFE AND COMPONENT DISPOSAL  
 INSTRUCTIONS POUR LA GESTION DES COMPOSANTS EN FIN DE VIE ET LEUR MISE AU REBUT  
 ISTRUZIONI PER IL FINE VITA E LO SMALTIMENTO DEI COMPONENTI  
 ANWEISUNGEN ZUR ENTSORGUNG DER LEUCHTENKOMPONENTEN



Interrumpir la alimentación del aparato  
 Cut the power supply to the luminaire  
 Couper l'alimentation du luminaire  
 Interrompere l'alimentazione dell'apparecchio  
 Stromversorgung der Leuchte unterbrechen



Quitar la(s) fuente(s) de luz para el desecho  
 Remove light source(s) for disposal  
 Retirer la (les) source(s) lumineuse(s) pour l'élimination  
 Rimuovere la/le sorgente/e di luce per lo smaltimento  
 Lichtquelle(n) zur Entsorgung entfernen



Quitar la batería para el desecho  
 Remove the battery for decommissioning  
 Retirer la batterie pour sa mise au rebut  
 Rimuovere la batteria per la dismissione  
 Die Batterie ordnungsgemäß entsorgen



Quitar el equipo de control para el desecho  
 Remove control gear for disposal  
 Retirer le dispositif de commande pour l'élimination  
 Rimuovere l'alimentatore per lo smaltimento  
 Betriebsgerät zur Entsorgung ausbauen



Enviar los materiales a un centro de recogida RAEE  
 Send the materials to a WEEE collection centre  
 Envoyer les matériaux dans une déchetterie DEEE  
 Inviare i materiali ad un centro di raccolta RAEE  
 Die Materialien in einem WEEE-Zentrum entsorgen

