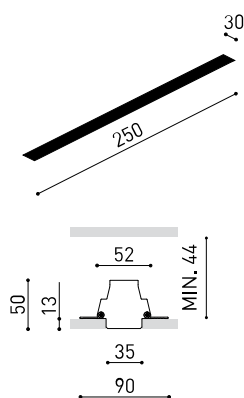




## GRÖÖE



## ZUBEHÖR

CUSTOM & MOUNTING  
ACCESSORIES

DRIVER OPTIONS

Name	BRIGHT LINE TRIMLESS 250mm 4000K W
Artikelnummer	A3030012W
Farbe	Weiß matt
RAL	9016
Kategorie	CUSTOM SYSTEMS

## PRODUKT

Typ	LED
Bruttolichtstrom	313 lm
Farbtemperatur	4000 K
Farbstabilität	MacAdam Step 2
Farbwiedergabeindex	CRI > 90
Leistung	2,9 W
Lichtausbeute	108 lm/W
Nutzlebensdauer der LED in Betriebsstunden	L80B10 > 60.000h

## LICHTQUELLE

Leuchtenwirkungsgrad (LOR)	43%
Abstrahlwinkel	110°

## LEUCHTE | PHOTOMETRISCHE DATEN

Driver	Exklusiv: Muss extern platziert werden
Spannung	24V
Helligkeitssteuerung	No Dim / DALI / Push
Schutzklasse	II

## LEUCHTE | ELEKTRISCHE DATEN

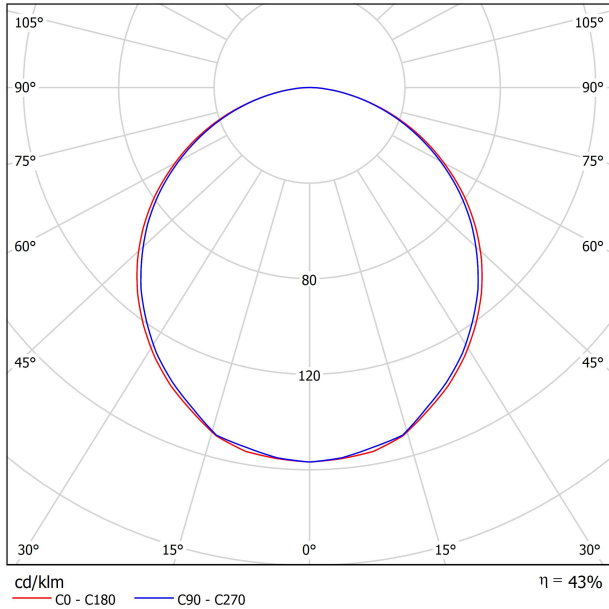
Dichtigkeit	IP20
Wireless control	Bitte anfragen
Diffusor im Lieferumfang enthalten	No
Gewicht	340 g
Gewicht inkl. Verpackung	670 g
Abmessungen der Verpackung	Ø100 x 585 mm
Stück pro Verpackung	1
Materialien	Aluminium / Polycarbonat

## ANDERE DATEN

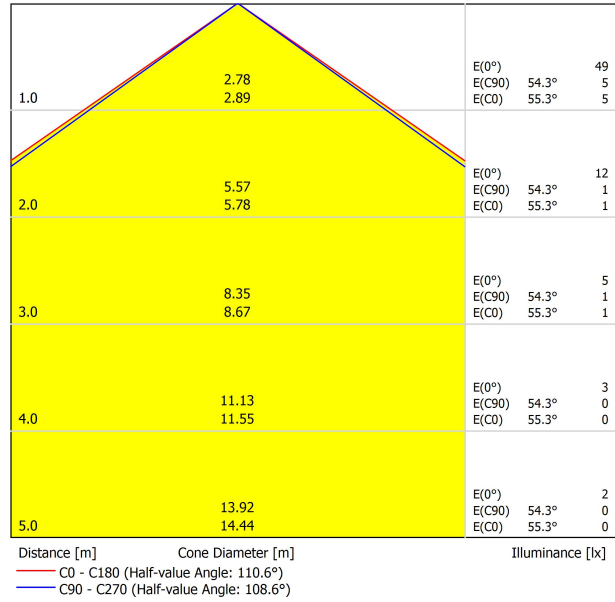


Bright Line ist ein individuell gestaltbares, nur 3cm breites Lichtsystem, welches sich mit seinem homogenen Lichtbild, perfekt in die Architektur integriert. Ausgestattet mit einer perfekten Lichtkontinuität und Homogenität über den gesamten Verlauf, folgt es dem Produktziel, einer durch die Architektur gezeichneten leuchtenden Linie, die der Geometrie der Räumlichkeiten folgt. Durch die modulare Zusammensetzung von geraden Strecken und Winkeln, können ununterbrochene Linien definiert werden, die durchgehend an Wand und Decke verlaufen. \*\*\* Hinweis: Nur auf Flächen aus Gipskarton mit 12,5 mm Stärke installierbar.

POLAR-KOORDINATEN DIAGRAMM



KEGELDIAGRAMM



UGR

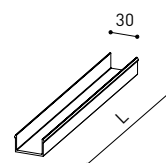
Glare Evaluation According to UGR												
		70	70	50	50	30	30	70	70	50	50	30
p Ceiling		50	30	50	30	30	30	50	30	50	30	30
p Walls		50	30	50	30	30	30	50	30	50	30	30
p Floor		20	20	20	20	20	20	20	20	20	20	20
Room Size	Viewing direction at right angles to lamp axis	Viewing direction parallel to lamp axis										
X Y												
2H	2H	17.8	19.1	18.1	19.4	19.6	17.7	19.0	18.0	19.3	19.5	
	3H	19.6	20.8	19.9	21.1	21.3	19.5	20.7	19.8	20.9	21.2	
	4H	20.3	21.4	20.6	21.7	22.0	20.1	21.2	20.5	21.5	21.8	
	6H	20.7	21.8	21.1	22.1	22.4	20.6	21.6	20.9	21.9	22.3	
	8H	20.9	21.9	21.2	22.2	22.5	20.7	21.7	21.1	22.1	22.4	
12H	20.9	21.9	21.3	22.2	22.6	20.8	21.8	21.2	22.1	22.5		
4H	2H	18.4	19.5	18.7	19.8	20.1	18.3	19.4	18.6	19.7	20.0	
	3H	20.3	21.3	20.7	21.6	22.0	20.2	21.2	20.6	21.5	21.9	
	4H	21.2	22.0	21.6	22.4	22.7	21.0	21.9	21.4	22.2	22.6	
	6H	21.7	22.5	22.2	22.9	23.3	21.6	22.4	22.1	22.8	23.2	
	8H	22.0	22.6	22.4	23.0	23.4	21.9	22.5	22.3	22.9	23.4	
12H	22.1	22.7	22.5	23.1	23.5	22.0	22.6	22.4	23.0	23.5		
8H	4H	21.4	22.1	21.9	22.5	22.9	21.3	22.0	21.8	22.4	22.8	
	6H	22.2	22.7	22.6	23.2	23.6	22.1	22.7	22.6	23.1	23.5	
	8H	22.5	23.0	22.9	23.4	23.9	22.4	22.9	22.9	23.3	23.8	
	12H	22.7	23.1	23.1	23.5	24.1	22.6	23.0	23.1	23.5	24.0	
12H	4H	21.5	22.1	21.9	22.5	22.9	21.4	22.0	21.8	22.4	22.8	
	6H	22.2	22.7	22.7	23.2	23.7	22.2	22.7	22.6	23.1	23.6	
	8H	22.6	23.0	23.1	23.5	24.0	22.5	22.9	23.0	23.4	23.9	
Variation of the observer position for the luminaire distances S												
S = 1.0H		+0.1 / -0.1					+0.1 / -0.1					
S = 1.5H		+0.2 / -0.3					+0.2 / -0.3					
S = 2.0H		+0.4 / -0.6					+0.4 / -0.7					
Standard table		BK06					BK06					
Correction Summand		6.5					6.4					
Corrected Glare Indices referring to 313lm Total Luminous Flux												

GUÍA DE INSTALACIÓN



<https://youtu.be/tgGsQdaYe-w>

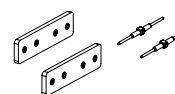
		L
BRIGHT LINE Diffuser	A303-10-01	1000mm
	A303-10-02	2000mm
	A303-10-03	3000mm



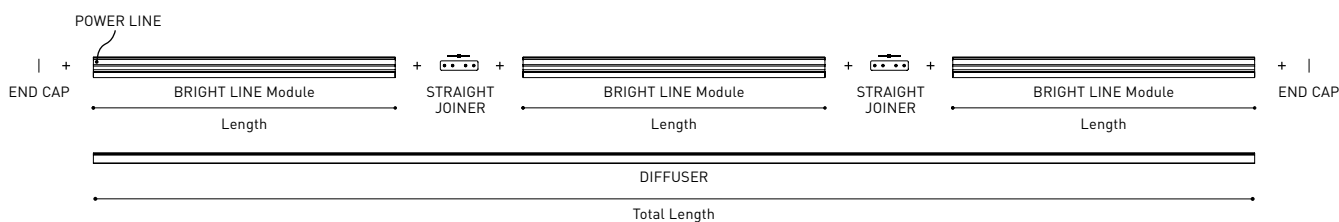
BRIGHT LINE End Caps Kit	A303-10-00-   W	Thickness of each cover 2mm.
--------------------------	-----------------	------------------------------



BRIGHT LINE Straight Joiner	A303-10-04	
-----------------------------	------------	--



BRIGHT LINE Power Line	A303-10-05	
------------------------	------------	--



COLOUR | W  RAL 9016 |

MATERIAL |  AL |  PC |

TRIMLESS INSTALLATION GUIDE  
<https://youtu.be/tgGsQdaYe-w>



---

**BRIGHT LINE Track Clamp Kit** A219-21-20- | B |

---



---

**BRIGHT LINE Flush Ceiling Kit** A219-22-06- | B |

---



---

**BRIGHT LINE Track Clamp Kit for M6 Rod** A219-21-21- | B |

---



---

**BRIGHT LINE Suspension Kit** A219-21-10- | B |

---



**SUGGESTED MOUNTING ACCESSORIES QUANTITIES**

250mm. - 2Pcs.

500mm. - 2Pcs.

1000mm. - 2Pcs.


2000mm. - 3Pcs.

3000mm. - 4Pcs.

Corners - 4Pcs. - Two units (in the ceiling) and two units (in the wall) can be combined

COLOUR | B □ |



CONSTANT VOLTAGE LED POWER SUPPLY		P	V	Max Length	Max Length H0	D
ON / OFF	<b>0433-10-22</b>	96W	24V	7000mm	3750mm	300 x 40 x 21mm
 DALI   PUSH	<b>0433-10-23</b>	80W	24V	6250mm	3000mm	345 x 32 x 22mm
	<b>0433-10-24</b>	160W	24V	7000mm	5000mm	300 x 50 x 35mm

220  
240 V~



Fuente de luz (LED) reemplazable por un profesional autorizado

Replaceable (LED only) light source by an authorized professional.

Source lumineuse (LED) remplaçable par un professionnel agréé

Sorgente luminosa (LED) sostituibile da parte di un professionista autorizzato

Austauschbare (LED) Lichtquelle durch einen autorisierten Fachmann



Equipo de control reemplazable por un profesional autorizado

Replaceable control gear by an authorized professional

Dispositif de commande remplaçable par un professionnel agréé

Alimentatore sostituibile da parte di un professionista autorizzato

Auswechselbares Betriebsgerät durch autorisierten Fachmann

INSTRUCCIONES PARA EL FINAL DE VIDA Y LA ELIMINACIÓN LOS COMPONENTES  
 INSTRUCTIONS ON END-OF-LIFE AND COMPONENT DISPOSAL  
 INSTRUCTIONS POUR LA GESTION DES COMPOSANTS EN FIN DE VIE ET LEUR MISE AU REBUT  
 ISTRUZIONI PER IL FINE VITA E LO SMALTIMENTO DEI COMPONENTI  
 ANWEISUNGEN ZUR ENTSORGUNG DER LEUCHTENKOMPONENTEN



Interrumpir la alimentación del aparato  
 Cut the power supply to the luminaire  
 Couper l'alimentation du luminaire  
 Interrompere l'alimentazione dell'apparecchio  
 Stromversorgung der Leuchte unterbrechen



Quitar la(s) fuente(s) de luz para el desecho  
 Remove light source(s) for disposal  
 Retirer la (les) source(s) lumineuse(s) pour l'élimination  
 Rimuovere la/le sorgente/e di luce per lo smaltimento  
 Lichtquelle(n) zur Entsorgung entfernen



Quitar la batería para el desecho  
 Remove the battery for decommissioning  
 Retirer la batterie pour sa mise au rebut  
 Rimuovere la batteria per la dismissione  
 Die Batterie ordnungsgemäß entsorgen



Quitar el equipo de control para el desecho  
 Remove control gear for disposal  
 Retirer le dispositif de commande pour l'élimination  
 Rimuovere l'alimentatore per lo smaltimento  
 Betriebsgerät zur Entsorgung ausbauen



Enviar los materiales a un centro de recogida RAEE  
 Send the materials to a WEEE collection centre  
 Envoyer les matériaux dans une déchetterie DEEE  
 Inviare i materiali ad un centro di raccolta RAEE  
 Die Materialien in einem WEEE-Zentrum entsorgen

