

Descripción general:

Luminaria de emisión directa e indirecta y montaje suspendido, con difusor de policarbonato, fabricada en extrusión de aluminio, en acabado anodizado plata mate satinado (P) o blanco mate (W), con equipo electrónico integrado para uso con tubo fluorescente T5, indistintamente High Output o High Efficiency, con potencia de hasta 2x80W/35W.

La principal cualidad de este programa es el sistema de solapamiento entre tubos que incorpora, lo que produce que se consiga un sistema continuo de luz sin cortes ni sombras en la unión entre tubos.

Esta familia está estructurada en dos variantes: referencias "estándar" disponibles bajo un único código, y referencias "customizables" que permiten componer perfiles adaptados a situaciones específicas, combinando diferentes longitudes y tipos de uniones.

Materiales y otras características:

- El cuerpo de sección rectangular en "H", de dimensiones 60 x 132 mm, está realizado en extrusión de aluminio y contiene el cableado y equipo electrónico necesario para el funcionamiento de las lámparas.
- Reflector de aluminio de 0.45 mm de espesor, lacado en color blanco, uno para cada componente, directa e indirecta.
- Vanos ópticos protegidos por pantalla difusora realizada en extrusión de policarbonato, traslúcido e irrompible y fácilmente integrable en la estructura.
- Cerrado en los extremos con tapas inyectadas en poliamida.
- La luminaria está provista de cable de alimentación transparente y cables de suspensión de acero (longitud 2 m) con dispositivos de regulación rápida.
- Se suministra en color anodizado plata mate satinado (P) o blanco mate (W).
- La luminaria puede montarse individualmente, en líneas continuas e incluso configuraciones cerradas, mediante el uso de accesorios tales como piezas de unión y codos.
- La conexión a la red y el sistema de suspensión se realizan desde el exterior del compartimento de la lámpara.
- Las características técnicas responden a la normativa EN 60598-1.
- IP20
- Clase F
- Clase de aislamiento I
- No es necesario el uso de herramientas para realizar tareas de mantenimiento.
- Caracterizado por una emisión luminosa altamente eficaz, con todas las ventajas del uso de lámparas de ahorro energético.

www.arkoslight.com

info@arkoslight.com



Tel. +34 - 961 667 207

Fax. +34 - 961 667 054



DATOS FOTOMÉTRICOS: pág. 270/271
 PHOTOMETRIC DATA: pag. 270/271
 DONNÉES PHOTOMÉTRIQUES: pag. 270/271
 DATI FOTOMETRICI: pag. 270/271
 PHOTOMETRISQUE DATEN: seiten 270/271

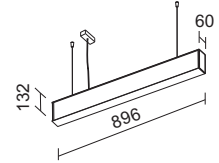


PROFILE 060 H SUSP. T5 new

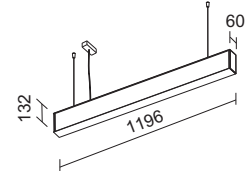
DIFUSOR DE POLICARBONATO
 POLYCARBONATE DIFFUSER
 DIFFUSEUR DE POLYCARBONATE
 DIFFUSORE DI POLICARBONATO
 POLYCARBONAT LUFTSCHLITZ

P W

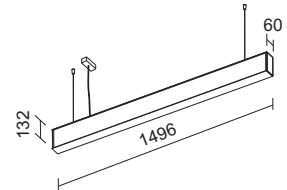
2597-00-39 - □ 2 x 21/39W



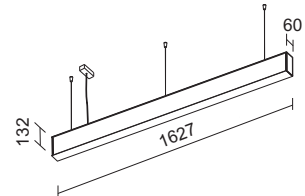
2597-00-54 - □ 2 x 28/54W



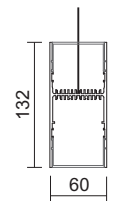
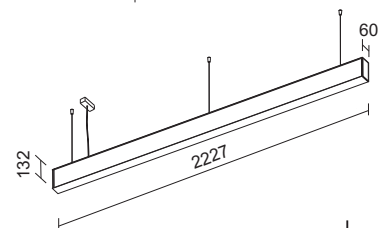
2597-00-80 - □ 2 x 35/80W



2597-05-39 - □ 4 x 21/39W



2597-05-54 - □ 4 x 28/54W

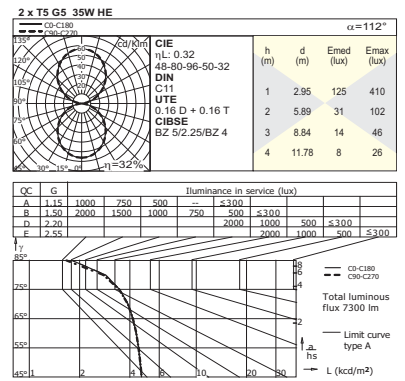
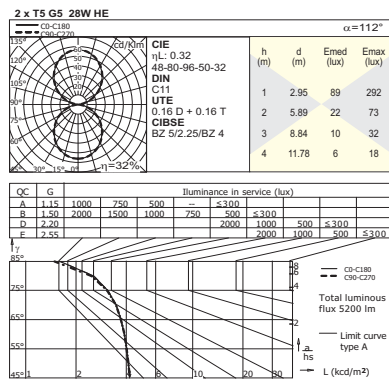
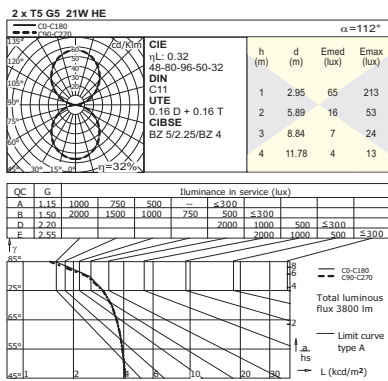


Ver LÁMPARAS ACCESORIOS, pág. 507-508 / See LAMPS FIXTURES, pag. 507-508 / Voir LAMPES ACCESSOIRES, pag. 507-508 / Vedere LAMPADE ACCESSORI, pag. 507-508 /
 Siehe LAMPEN ZUBEHÖR, Seiten 507-508

P Anodizado plata mate satinado / Brushed silver matt anodized / Argent mat satiné anodisé / Argento opaco spazzolato anodizzato / Eloxiert silber matt satin. W Blanco mate / Matt white / Blanc mat / Bianco opaco / Weiss matt.



PROFILE 060 H T5 HIGH EFFICIENCY



PROFILE 060 H T5 HIGH OUTPUT

